

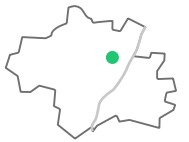


Wohnung 28

69,84 m² Wohnfläche
3. Obergeschoss
2 Zimmer

Griegstraße 22–24 80807 München

Neubau eines Mehrfamilienhauses
mit 31 Wohnungen und Tiefgarage



3BAU GmbH
Possartstraße 9
81679 München

Walter Tamegger
Verkaufsleitung

T 089 44 232 88 44
M 0173 44 232 88

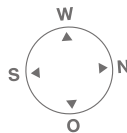
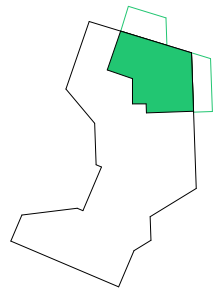
www.3BAU.de
verkauf@3BAU.de



Wohnung 28 3. Obergeschoss

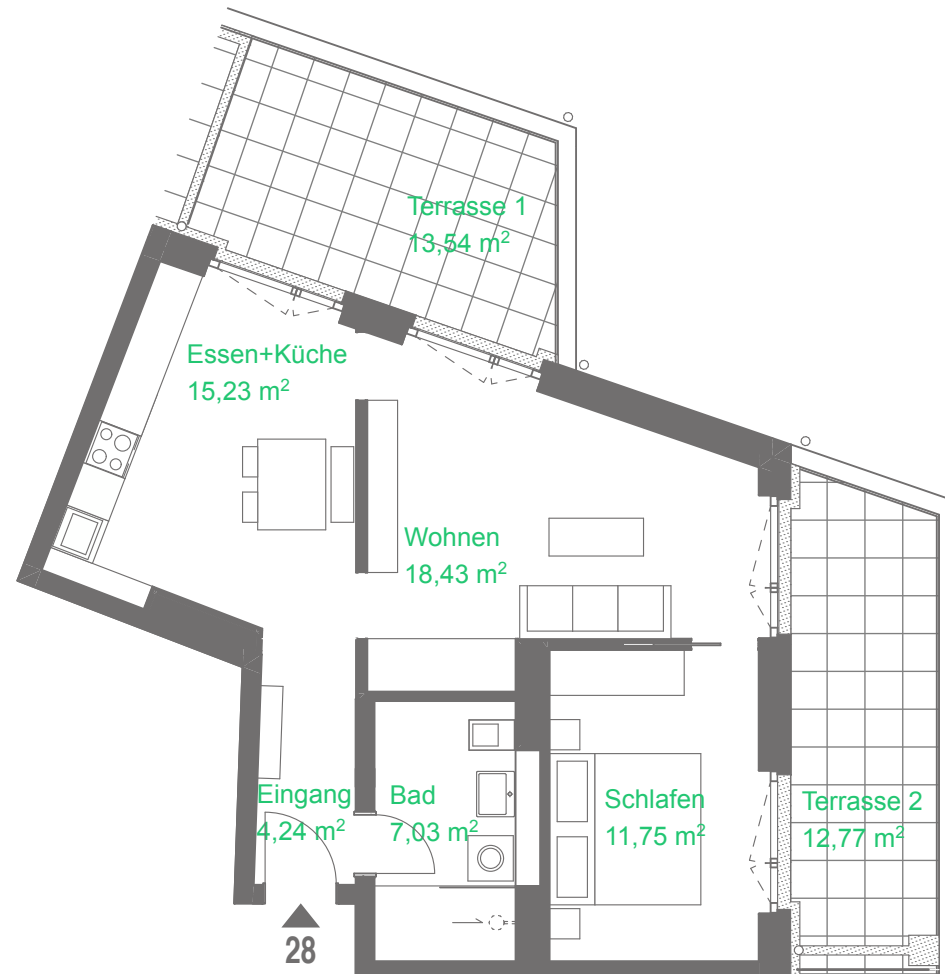
3. Obergeschoss	Nutzfläche m ²	Wohnfläche m ²
Eingang	4,24	4,24
Bad	7,03	7,03
Schlafen	11,75	11,75
Essen + Küche	15,23	15,23
Wohnen	18,43	18,43
Terrasse 1*	13,54	6,77
Terrasse 2*	12,77	6,39
Gesamtfläche	82,99	69,84

* zu 1/2 gerechnet



Haftungshinweise

Alle Flächenangaben sind ohne Gewähr. Maßgebend für Leistungsumfang und Ausführung sind ausschließlich der notarielle Kaufvertrag, die Baubeschreibung, die Teilungserklärung, der Freiflächenplan und die dem Kaufvertrag beigefügten Pläne. Die in den Grundrissen eingezeichnete Möblierung und sanitären Einrichtungsgegenstände sind beispielhaft und nicht Bestandteil des Angebotes. Alle Grundrisse spiegeln den aktuellen Planungsstand zum Zeitpunkt der Prospekterstellung wider (Juli 2020). Im Zuge der Ausführungsplanung können sich Änderungen ergeben.

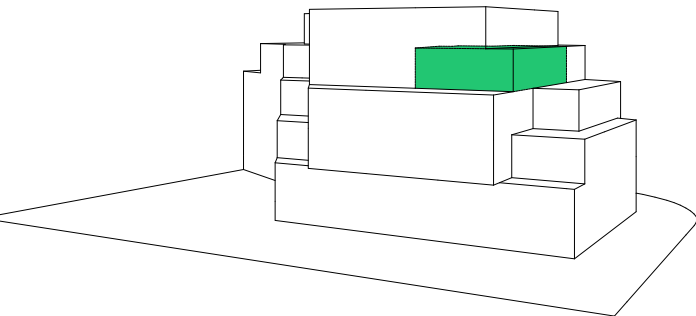


Wohnung 28

3. Obergeschoss

Durchdachter Grundriss

Die 2-Zimmer-Wohnung im 3. Obergeschoss erstreckt sich auf einer Wohnfläche von 69,84 m². Der funktionale Eingangsbereich mit Platz für die Garderobe erschließt das innenliegende Bad mit bodengleicher Dusche sowie Waschmaschinen- und Trockneranschluss. Der offene Grundriss nimmt den Koch- und Essbereich auf rund 15 m² sowie den Wohnbereich auf rund 18 m² auf. Eine mittig gestellte, kurze Wand separiert die Bereiche zum Teil und erhält gleichzeitig den Sichtbezug. Eine Terrasse mit rund 14 m² erweitert die Wohnfläche ins Freie. Über eine Schiebetür ist das rund 11 m² große Schlafzimmer mit vorgelagerter Terrasse als privater Bereich abtrennbar. Große, bodentiefe Fenster holen viel Tageslicht in die Räume, weiten sie optisch und öffnen den Blick zum Park. Im Zusammenspiel mit dem Parkettboden schaffen die innenseitigen Holzrahmen der Fenster eine angenehme Wohnatmosphäre. Über das repräsentative Treppenhaus und den geräumigen Aufzug ist die Wohnung von jeder Ebene aus erreichbar.



*Haftungshinweise